

Okov za klizna vrata

SB 20 E

- ★ Za upadajuća vrata.
→ Stranica korpusa i donji pod vidljivi.
- ★ Nosivost 20 kg.
→ Lagano, mirno klizi.
- ★ Donji točkić vođenja od plastike sa podešavanjem visine preko ekscentra ± 3 mm i urezom vođenja.
→ Jednostavno podešavanje vrata.
- ★ Gornji točkić vođenja od plastike sa štiftom i oprugom, prelazi preko štifta 5 ili 8 mm.
→ Brzo skidanje i postavljanje vrata.
→ Tolerancije za podešavanje vrata po visini.
- ★ Promjer bušenja za elemente vođenja: 35 mm.
→ Jednostavan rad sa standardnim alatom.
- ★ Klips montaža vrata na korpus.
→ Montaža vrata bez alata.
→ Brzo vješanje vrata.
- ★ Jedna šina za donju i gornju ploču.
→ Jednostavne mjere obrade.
→ Ploče fleksibilno promjenjive.

Sažeti tekst:

Würth okov za klizna vrata SB 20 E, nosivost 20 kg, sa podešavanjem po visini ± 3 mm preko ekscentra.

Informacije za naručivanje:

Garnituru sastaviti od:

Opis	Art.-Nr.	P./kom.
Gornji točkić vođenja, bijeli	0684 562 102*	100
Gornji točkić vođenja, smeđi	0684 562 103*	
Donji točkić vođenja, bijeli	0684 562 100*	10*
Donji točkić vođenja, smeđi**	0684 562 101*	
Vodilica, 3000 mm PVC bijela	0684 562 104	
Vodilica, 3000 mm PVC smeđa	0684 562 105	
Vodilica, 3000 mm PVC crna	0684 562 106	
Vodilica, 3000 mm PVC siva***	0684 562 107	

* Pak 10 odgovara 10 vodilica 3000 mm.

** slično RAL 8003

*** slično RAL 7035

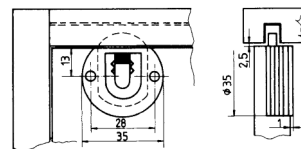
* ORSY

Gornji točkić vođenja



ORSY

Informacije o konstrukciji:

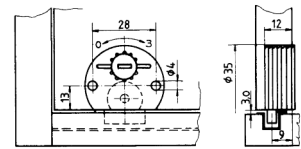


Donji točkić vođenja



ORSY

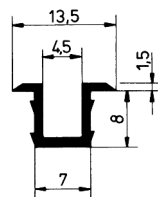
Informacije o konstrukciji:



Vodilica



Tehničke informacije:



Dodatni artikli:



Tekstilna traka
Noga sokla podešavajuća tip F/G
Ručke za namještaj
Vezni okov za namještaj