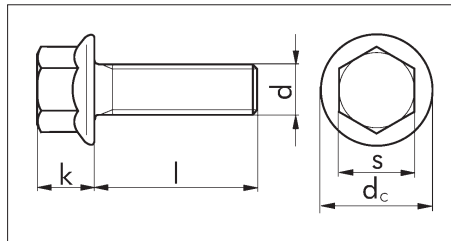
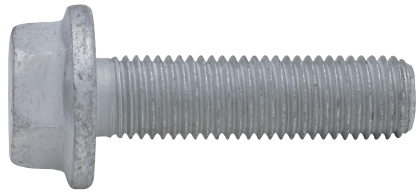


VIJCI SA ŠESTOUGAONOM GLAVOM



Ø navoja d	M6	M8	M10	M12x1,5	M14x1,5	M16x1,5	M18x1,5	M20x1,5
k u mm	6,6	8,1	9,2	11,5	12,8	14,4	15,8	17,1
d _c u mm	14,2	17,9	21,8	26	29,9	34,5	38,6	42,8
s u mm	10	13	16	18	21	24	27	30
Puni navoj do L ... [mm]	50	65	85	85	85	85	85	85

Ø navoja d	l mm	Art.-Nr.	Pak./kom.
M6	10	0263 16 10	200
	12	0263 16 12	
	14	0263 16 14	
	16	0263 16 16	
	20	0263 16 20	
	25	0263 16 25	
M8	30	0263 16 30	200
	16	0263 18 16	
	20	0263 18 20	
	25	0263 18 25	
	30	0263 18 30	
	35	0263 18 35	
	40	0263 18 40	
	45	0263 18 45	
M10	50	0263 18 50	100
	55	0263 18 55	
	60	0263 18 60	
	65	0263 18 65	
	20	0263 110 20	
	25	0263 110 25	
	30	0263 110 30	
	35	0263 110 35	
	40	0263 110 40	
	45	0263 110 45	
M12x1,5	50	0263 110 50	50
	65	0263 110 65	
	70	0263 110 70	
	80	0263 110 80	
	90*	0263 110 90	
	100*	0263 110 100	
	120*	0263 110 120	
	130*	0263 110 130	
	25	0263 112 25	
	30	0263 112 30	
M14x1,5	35	0263 112 35	50
	40	0263 112 40	
	45	0263 112 45	
	50	0263 112 50	
	55	0263 112 55	
	60	0263 112 60	
	70	0263 112 70	
	80	0263 112 80	
	90*	0263 112 90	
	100*	0263 112 100	
M14x1,5	120*	0263 112 120	25
	130*	0263 112 130	
	140*	0263 112 140	
	150*	0263 112 150	
	160*	0263 112 160	
	180*	0263 112 180	
	200*	0263 112 200	
	25	0263 114 25	
	30	0263 114 30	
	35	0263 114 35	
40	0263 114 40		
45	0263 114 45		
50	0263 114 50		
55	0263 114 55		
60	0263 114 60		

Ø navoja d	l mm	Art.-Nr.	Pak./kom.
M14x1,5	65	0263 114 65	50
	70	0263 114 70	
	80	0263 114 80	
	90*	0263 114 90	
	100*	0263 114 100	
	110*	0263 114 110	
	120*	0263 114 120	
	130*	0263 114 130	
	140*	0263 114 140	
	150*	0263 114 150	
M16x1,5	160*	0263 114 160	25
	30	0263 116 30	
	35	0263 116 35	
	40	0263 116 40	
	45	0263 116 45	
	50	0263 116 50	
	55	0263 116 55	
	60	0263 116 60	
	65	0263 116 65	
	70	0263 116 70	
M18x1,5	80	0263 116 80	25
	90*	0263 116 90	
	100*	0263 116 100	
	110*	0263 116 110	
	120*	0263 116 120	
	130*	0263 116 130	
	140*	0263 116 140	
	160*	0263 116 160	
	180*	0263 116 180	
	50	0263 118 50	
55	0263 118 55		
60	0263 118 60		
65	0263 118 65		
70	0263 118 70		
80	0263 118 80		
90*	0263 118 90		
100*	0263 118 100		
110*	0263 118 110		
120*	0263 118 120		
130*	0263 118 130		
140*	0263 118 140		
150*	0263 118 150		
M20x1,5	160*	0263 118 160	25
	180*	0263 118 180	
	40	0263 120 40	
	45	0263 120 45	
	50	0263 120 50	
	55	0263 120 55	
	60	0263 120 60	
	65	0263 120 65	
	70	0263 120 70	
	80	0263 120 80	
90*	0263 120 90		
100*	0263 120 100		
110*	0263 120 110		
120*	0263 120 120		
130*	0263 120 130		
140*	0263 120 140		
150*	0263 120 150		
160*	0263 120 160		
180*	0263 120 180		

sa prirubnicom
prema MBN 10 105

Klasa čvrstoće 10.9
(Oblik C ≙ djelimični navoj)

Posebno podesni za sva Mercedes-Benz komercijalna vozila (Actros, Axor, Atego, Eonic, Unimog, Zetros ...).

Površinska zaštita:
Prema DBL 9440.40 (srebrne boje - bez Cr(VI)) → VDA 235 - 104.42

Koroziona otpornost:

- ≤ M8 → cca. 480 h bez korozije osnovnog metala prema DIN EN ISO 9227 - NSS
- ≥ M10 → cca. 720 h bez korozije osnovnog metala prema DIN EN ISO 9227 - NSS

Koeficijent trenja:

- $\mu_{ges} = 0,09 - 0,14$ (VDA 235 - 101)

Vijci sa prirubnicom smanjuju rizik od gubitka sile prednaprezanja koja se prenosi preko dodirnih površina. Površinski pritisak ispod glave vijka, nastao pritezanjem, je niži u usporedbi sa konvencionalnim vijcima šestougaone glave (bez prirubnice) jer se sila prenosi preko veće dodirne površine.

Prednosti:

- Pojednostavljeno postavljanje zahvaljujući smanjenom broju dijelova za spajanje u usporedbi sa spojevima sa podloškama.
- Konkavno presovana prirubnica povećava elastičnost spoja tako da se očekivano podešavanje i puzanje mogu kompenzirati a gubitak sile prednaprezanja uveliko spriječiti.

* Oblik C = djelimični navoj