

Konstruktivske informacije:

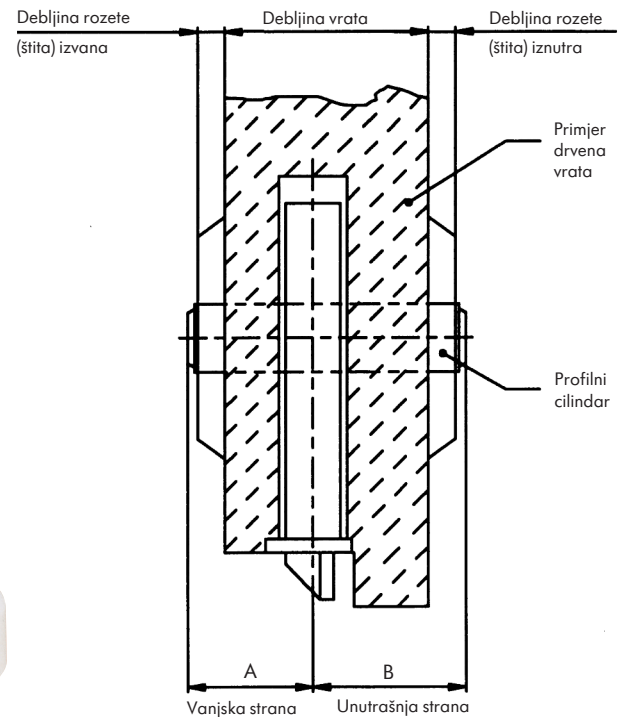
Koje su dužine profilnog cilindra potrebne?

Za tačno određivanje i raspored dužine moraju se poštovati sljedeće komponente:

- ★ **Debljina vrata**
- ★ **Položaj brave u vratima**
- ★ **Debljina rozete ili štita izvana**
- ★ **Debljina rozete ili štita iznutra**

Dimenzije A i B su međusobno usklađene jedna s drugom tako, da kućište cilindra s vanjske strane izviruje maksimalno 3 mm.

To osigurava da cilindar ne može biti zahvaćen kliještima, slomljen ili izvučen iz kućišta.



Određivanje dužine profilnog cilindra

- ★ Za tačno određivanje dužine potrebnog cilindra može se koristiti mjerni ključ za profilne cilindre Art.- Br. 0688 190 201.

Postupak

(kod već montiranog okova)

- ★ Ubacite mjerni ključ za profilne cilindre s vanjske strane tako duboko u otvor za profilni cilindar, dok ne pokrenete zasun pomoću okretača na mjernom ključu.
- ★ Očitajte dužinu na mjernom ključu (broj se odnosi na zarez/urez ispred).

- ★ Uzmite u obzir da prijestup cilindra preko rozete treba da iznosi max. 3 mm.
- ★ Ponovite mjerni postupak sa unutrašnje strane.

Ukoliko rozeta (štit) još nije montirana, mora se njena debljina i sa vanjske i sa unutrašnje strane uzeti u obzir.

