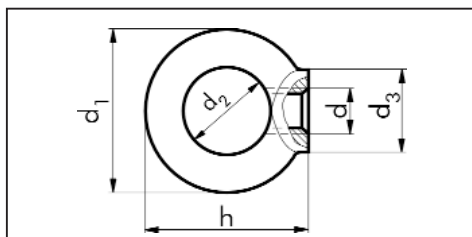


# Vijak sa uškom DIN 580

Čelik bez površinske zaštite  
Čelik pocinčan, plavo pasiviran  
A2   
A4

Navoj Ø d	M6	M8	M10	M12	M16	M20	M24	M30
d <sub>1</sub> mm	36	36	45	54	63	72	90	108
d <sub>2</sub> mm	20	20	25	30	35	40	50	60
d <sub>3</sub> mm	20	20	25	30	35	40	50	65
h mm	36	36	45	53	62	71	90	109
l mm	13	13	17	20,5	27	30	36	45

Navoj Ø d	l mm	Čelik bez povr. zašt. Art.-Nr.	P./kom	Čelik poc., plavo pasiv. Art.-Nr.	P./kom	A2  Art.-Nr.	P./kom	A4  Art.-Nr.	P./kom
M 6	13	<b>0295 906</b>	25	<b>0295 96</b>	25	<b>0279 8</b>	50	<b>0280 8</b>	50
M 8	13	<b>0295 908</b>		<b>0295 98</b>		<b>0279 10</b>		<b>0280 10</b>	
M10	17	<b>0295 901 0</b>	5	<b>0295 910</b>	5	<b>0279 12</b>	25	<b>0280 12</b>	10
M12	20,5	<b>0295 901 2</b>		<b>0295 912</b>		<b>0279 16</b>		<b>0280 16</b>	
M16	27	<b>0295 901 6</b>		<b>0295 916</b>		<b>0279 20</b>		<b>0280 20</b>	
M20	30	<b>0295 902 0</b>		<b>0295 920</b>				<b>0280 24</b>	
M24	36	<b>0295 902 4</b>		<b>0295 924</b>					
M30	45	<b>0295 903 0</b>	1	<b>0295 930</b>	1				



# Navrtka sa uškom - DIN 582

Čelik bez površinske zaštite  
Čelik pocinčan, plavo pasiviran  
A2   
A4

Navoj Ø d	M6	M8	M10	M12	M16	M20	M24	M27	M30
d <sub>1</sub> mm	36	36	45	54	63	72	90	90	108
d <sub>2</sub> mm	20	20	25	30	35	40	50	50	60
d <sub>3</sub> mm	20	20	25	30	35	40	50	50	65
h mm	36	36	45	53	62	71	90	90	109

Navoj Ø d	Čelik bez povr. zašt. Art.-Nr.	Pak/kom	Čelik poc., plavo pasiv. Art.-Nr.	Pak/kom	A2  Art.-Nr.	Pak/kom	A4  Art.-Nr.	Pak/kom
M 6	<b>0395 906</b>	25	<b>0395 96</b>	25	<b>0388 6</b>	50	<b>0389 8</b>	50
M 8	<b>0395 908</b>		<b>0395 98</b>		<b>0388 8</b>		<b>0389 10</b>	
M10	<b>0395 901 0</b>	5	<b>0395 910</b>	5	<b>0388 10</b>	25	<b>0389 12</b>	25
M12	<b>0395 901 2</b>		<b>0395 912</b>		<b>0388 12</b>		<b>0389 16</b>	
M16	<b>0395 901 6</b>		<b>0395 916</b>		<b>0388 16</b>		<b>0389 20</b>	
M20	<b>0395 902 0</b>		<b>0395 920</b>		<b>0388 20</b>		<b>0389 24</b>	
M24	<b>0395 902 4</b>		<b>0395 924</b>		<b>0388 24</b>		<b>0389 27</b>	
M27					<b>0388 27</b>	10	<b>0389 30</b>	10
M30	<b>0395 903 0</b>	1	<b>0395 930</b>	1	<b>0388 30</b>			

			M 8	M 10	M 12	M 16	M 20	M 24	M 30	M 36
Smjer zatezanja	jednositr.		140	230	340	700	1200	1800	3200	4600
	dvostruko		100	170	240	500	860	1290	2300	3300

Maksimalna masa obješenog tereta u kg DIN 580 i DIN 582.

Važi za izvedbu: Čelik bez povr. zašt. ili pocinčan čelik.