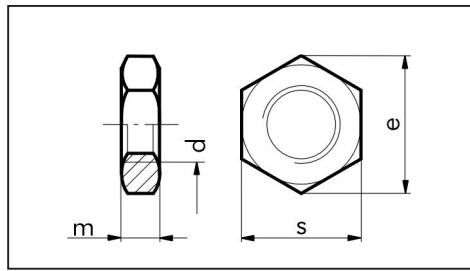




ORSY



Šestougaone navrtke

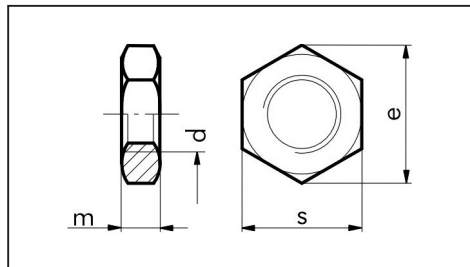
DIN 439
niski oblik

Navoj d	m	s	e	Čelik bez površ. zašt. Art.-Nr.	Pak./kom.	Čelik poc., plavo pas. Art.-Nr.	Pak./kom.	A2 Art.-Nr.	Pak./kom.	A4 Art.-Nr.	Pak./kom.
	mm	mm	mm								
M 3	1,8	5,5	6,01			0318 3	300/1000	0328 3	300	0334 3	1000
M 4	2,2	7,0	7,66	0311 4	500	0318 4	300/1000	0328 4	300	0334 4	1000
M 5	2,7	8,0	8,79	0311 5	500	0318 5	300	0328 5	300	0334 5	1000
M 6	3,2	10,0	11,05	0311 6	500	0318 6	300/1000	0328 6	300	0334 6	1000
M 8	3,7	13,0	14,38	0311 8	500	0318 8	300/1000	0328 8	300	0334 8	200
M 10	4,7	17,0	18,90	0311 10	100	0318 10	300/1000	0328 10	300	0334 10	200
M 12	5,7	19,0	21,10	0311 12	100	0318 12	100	0328 12	300	0334 12	200
M 14	6,42	22,0	24,49	0311 14	50	0318 14	50	0328 14	300		
M 16	7,42	24,0	26,75	0311 16	50	0318 16	50	0328 16	100	0334 16	200
M 18	8,42	27,0	29,56	0311 18	25	0318 18	25				
M 20	9,1	30,0	32,95	0311 20	25	0318 20	25	0328 20	50	0334 20	100
M 24	10,9	36,0	39,55	0311 24	25	0318 24	25	0328 24	50		
M 27	12,4	41,0	45,20	0311 27	25	0318 27	25				
M 30	13,9	46,0	50,85	0311 30	5	0318 30	5				

Čelik bez površinske zaštite
Čelik pocinčan, plavo pasiviran
A2
A4



ORSY



Šestougaone navrtke

DIN 936,
niski oblik,
stara izvedba

Navoj d	s	e	m	Čelik pocinč., plavo pasiv. Art.-Nr.	Pak./kom.	Navoj d	Čelik pocinčan, plavo pasiviran Art.-Nr.	Pak./kom.
	mm	mm	mm					
M 8	13	14,38	5	0319 8	100/1000	–	–	
M 10	17	18,9	6	0319 10	100	M 10 x 1	0319 10 1	100
M 12	19	21,1	7	0319 12	100	M 12 x 1,5	0319 12 15	100
M 14	22	24,49	8	0319 14	100	M 14 x 1,5	0319 14 15	100
M 16	24	26,75	8	0319 16	50	M 16 x 1,5	0319 16 15	50
M 18	27	29,56	9	0319 18	50	M 18 x 1,5	0319 18 15	50
M 20	30	32,95	9	0319 20	50	M 20 x 1,5	0319 20 15	50
M 22	32	35,03	10	0319 22	50	M 22 x 1,5	0319 22 15	5
M 24	36	39,55	10	0319 24	5	M 24 x 1,5	0319 24 15	5
M 27	41	45,2	12	0319 27	50	M 27 x 1,5	0319 27 15	5
M 30	46	50,85	12	0319 30	5	M 30 x 1,5	0319 30 15	5

Čelik pocinčan, plavo pasiviran