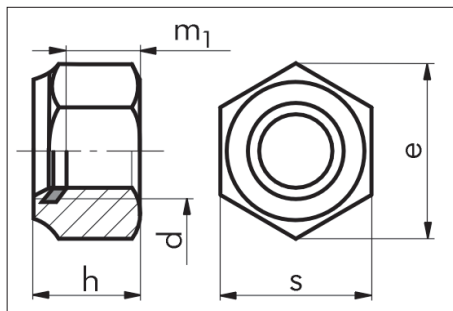
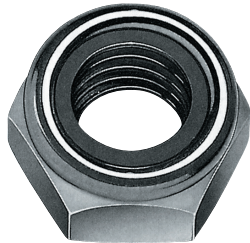


SAMOOSIGURAVAJUĆE ŠESTOUGAONE NAVRTKE



DIN 985

Navrtke sa redukovanom opteretivošću

Šestougaone navrtke koje odgovaraju povučenom standardu DIN 985 sa redukovanom nazivnom visinom ne mogu se opteretiti ispitnim silama prema DIN EN ISO 20898-2

Radi razlikovanja, oznaka klase čvrstoće je dopunjena sa dvije vertikalne linije, ispred i iza oznake klase čvrstoće.

DIN 985 je zamijenjen sa ISO 10511, 10512, 7040.

Čelik I81 pocinčan, žuto (A2C)

Čelik I81 pocinčan, plavo pasiviran (A2K)

Čelik I101 pocinčan, žuto (A2C)

A2

A4

Navoj d	e mm	h mm	m ₁ mm	s mm	Čelik I81 poc., žuto pasivir.		Čelik I81 poc., plavo pasivir.	
					Art.-Nr.	Pak./kom.	Art.-Nr.	Pak./kom.
M 3	6,01	4	1,65	5,5	0368 03	1000	0368 3	300/1000
M 4	7,66	5	2,2	7	0368 04	100/300	0368 4	100/300/1000
M 5	8,79	5	2,75	8	0368 05	100/300/1000	0368 5	100/300/1000
M 6	11,05	6	3,3	10	0368 06	100/300/1000	0368 6	100/250/1000
M 7	12,12	7,5	3,85	11	-		0368 7	100/500
M 8	14,38	8	4,4	13	0368 08	100/300/500	0368 8	100/300/500
M 8 x 1	14,38	8	4,4	13	0368 08 1	300	0368 8 1	100
M 10	18,9	10	5,5	17	0368 010	100/300/500	0368 10	100/300/1000
M 10 x 1	18,9	10	5,5	17	0368 010 1	100/300	0368 10 1	100/300
M 10 x 1,25	18,9	10	5,5	17	0368 010 125	100/300	0368 10 125	100/300
M 10 sw 15	18,9	10	5,5	15	-		0368 10 15	50/100
M 12	21,1	12	6,6	19	0368 012	100	0368 12	100/300
M 12 x 1	21,1	12	6,6	19	-		0368 12 1	100
M 12 x 1,25	21,1	12	6,6	19	-		0368 12 125	50/100
M 12 x 1,5	21,1	12	6,6	19	0368 012 15	100	0368 12 15	100
M 14	24,49	14	7,7	22	0368 014	50	0368 14	50/100
M 14 x 1,5	24,49	14	7,7	22	0368 014 15	50	0368 14 15	50/100
M 16	26,75	16	8,8	24	0368 016	50	0368 16	50/100
M 16 x 1,5	26,75	16	8,8	24	0368 016 15	50	0368 16 15	50/100
M 18	29,56	18,5	9,9	27	0368 018	25	0368 18	25
M 18 x 1,5	29,56	18,5	9,9	27	-		0368 18 15	25
M 20	32,95	20	11	30	0368 020	25	0368 20	25/100
M 20 x 1,5	32,95	20	11	30	-		0368 20 15	25/100
M 20 x 2	32,95	20	11	30	-		0368 20 2	25
M 22	35,03	22	12,2	32	-		0368 22	25
M 22 x 1,5	35,03	22	12,2	32	-		0368 22 15	25
M 24	39,55	24	13,2	36	0368 024	25	0368 24	25/50
M 24 x 1,5	39,55	24	13,2	36	-		0368 24 15	25
M 24 x 2	39,55	24	13,2	36	-		0368 24 2	25
M 27	45,2	27	14,8	41	-		0368 27	5
M 30	50,85	30	16,5	46	-		0368 30	5/25
M 30 x 2	50,85	30	16,5	46	-		0368 30 2	100
M 33	55,37	33	18,2	50	-		0368 33	10

Šestougaone navrtke DIN 985

Klasa čvrstoće I81

Čelik pocinčan, plavo pasiviran (A2K)

Dim. M4-M12 x 1,5

Art.-Nr. 0964 368



Šestougaone navrtke DIN 985

Klasa čvrstoće I101

Čelik žuto pocinčan (A2C)

Dim. M6-M16 x 1,5

Art.-Nr. 0964 370



• Kod formiranja navojnog spoja između vijaka i navrtke, navoj vijaka se spreže sa plastičnim prstenom. Tako nastale sile stezanja između profila navoja, usljed visokog frikcionog blokiranja (zavrtnanjem), stvaraju moment za osiguranje sile prednaprezanja (pritezanja).

• Bez oštećenja površina navoja.

• Temperaturno područje primjene: - 70 °C do + 120 °C.

• Razlika između klasa čvrstoće I81 i I101 - kod primjene vijaka i navrtki iste veličine - sastoji se u 40% većem kapacitetu opterećenja.