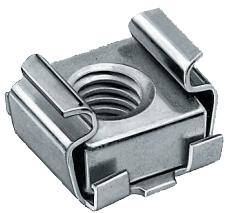
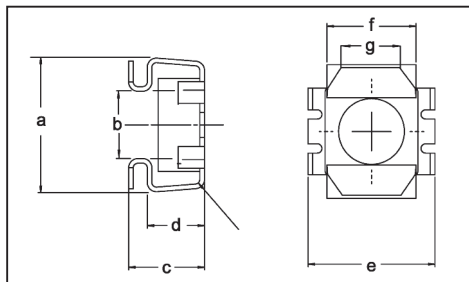


	Za vijak Ø mm	L mm	B mm	C mm	S mm	f mm	Površina	Art.-Nr.	Pak./kom.
	3,5	9,3	8,0	3,9	0,5	1,2 - 1,7	A3A	<b>0500 136 58</b>	100
	3,9	9,2	11,0	4,6	0,5	2,5 - 3,0	A2E	<b>0500 137 04</b>	100
	4,2	15,5	11,0	7,9	0,5	3,0 - 4,0	A3A	<b>0500 117 45</b>	100/300
	4,2	22,0	11,0	7,5	0,5	1,75 - 2,75	A3A	<b>0500 132 51</b>	100
	4,8	22,6	16,0	11,0	0,6	5,0 - 6,0	A3A	<b>0500 135 76</b>	100
	5,5	16,2	14,5	8,0	0,7	3,0 - 4,0	DTB	<b>0500 136 37</b>	100
	5,5	22,3	15	8,3	0,8	0,75 - 1,5	A3A	<b>0500 121 98</b>	100
	6,3	24,8	14,5	10,8	0,7	0,7 - 1,5	A3A	<b>0500 132 04</b>	100
	6,5	25	14,5	10,8	0,8	0,7 - 1,5	A3A	<b>0500 114 03</b>	100

A3A = cink, debljina sloja 8, mat, bez boje / A2E = cink, debljina sloja 5, mat, bez boje / DTB = Delta ton, srebro



ORSY



## Kavez-navrtke Bez osigurača

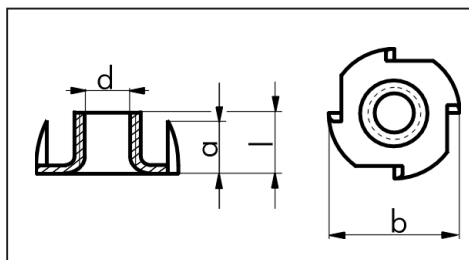
Čelik pocinčan, plavo pasiviran (A2K)

- Služe kao unutrašnji spojni elementi kod limenih konstrukcija.
- Racionalna montaža zahvaljujući jednostavnom utiskivanju.
- Samostojeće zahvaljujući nosaču navrtke od opružnog čelika.
- Zahvaljujući podužnoj i poprečnoj pomičnosti navrtke u njenom nosaču, izjednačavaju se proizvodne varijacije tolerancija u toku montaže.
- Mogu se koristiti i kod nepovoljnih prostornih i montažnih uslova.
- Višekratno upotrebljive.

Navoj Ø d	Deblj. lima mm	Prob. rupa mm	Dim. navrtke mm	a mm	b mm	c mm	d mm	e mm	f mm	g mm	Art.-Nr.	Pak./kom.
M 5	0,7-1,6	9,5x9,5	11x11x4,5	13,6-14,2	7,7-8,4	8,5	6,0-6,3	13,0-13,5	9,3	7	<b>0381 5</b>	100
M 6	0,7-1,6	9,5x9,5	11x11x4,5	13,6-14,2	7,7-8,4	8,5	6,0-6,3	13,0-13,5	9,3	7	<b>0381 6</b>	100
M 6	1,7-2,7	9,5x9,5	11x11x4,5	13,6-14,2	7,7-8,4	9,5	6,0-6,3	13,0-13,5	9,3	7	<b>0381 61</b>	100
M 8	1,0-1,7	12,5x12,5	14x14x5,5	17,5-18,4	9,9-10,7	10,5	7,4-7,7	16,4-16,9	11,5	10,6	<b>0381 8</b>	100
M 10	1,0-1,7	12,5x12,5	14x14x5,5	17,5-18,4	9,9-10,7	10,5	7,4-7,7	16,4-16,9	11,5	10,6	<b>0381 10</b>	100



ORSY



## Udarne navrtke sa šiljcima za zakucavanje

Čelik pocinčan, plavo pasiviran (A2K)

- Za primjenu u drvetu i materijalima od drveta.
- Nema stršećih spojnih elemenata (npr. proizvodnja namještaja).

Ø navoja d	l mm	a mm	b mm	Art.-Nr.	Pak./kom.
M 3	5	3,5	13	<b>0376 3 5</b>	100
M 4	8	5,5	15	<b>0376 4 8</b>	100
M 5	12	5,5	17	<b>0376 5 12</b>	100
M 6	9	7,0	19	<b>0376 6 9</b>	100/500
M 6	12	8,5	19	<b>0376 6 12</b>	100/500
M 8	11	7,5	22	<b>0376 8 12</b>	100/500
M 8	15	9,5	22	<b>0376 8 15</b>	500
M 8	17	9,5	22	<b>0376 8 17</b>	100
M 10	16	11,0	25	<b>0376 10 16</b>	50
M 12	14,5	9,5	27	<b>0376 12 14</b>	50

### Pričvršćivanje

Izbušiti rupu i potom zakucati navrtku dok ne nalegne čvrsto i glatko (ravno) na drvo.