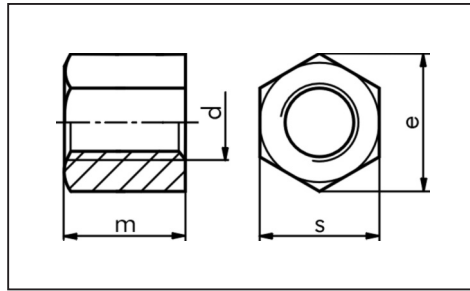




ORSY



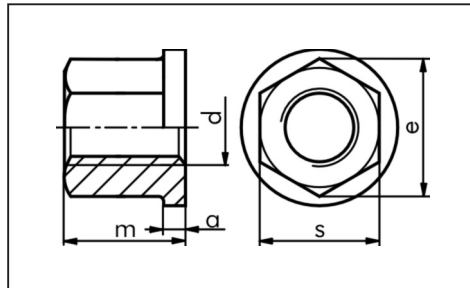
Šestougaone navrtke DIN 6330

Klasa čvrstoće 10
Čelik bez površinske zaštite

Ø navoja d	s mm	e mm	m mm	Čelik bez pov. zaš. Art.-Nr.	Pak./kom.
M 8	13	14,38	12	0369 98	100
M 10	16	18,9	15	0369 910	
M 12	18	21,1	18	0369 912	
M 16	24	26,75	24	0369 916	50
M 20	30	32,95	30	0369 920	25
M 24	36	39,55	36	0369 924	
M 30	46	51,28	45	0369 930	10
M 42	65	72,61	63	0369 942	1



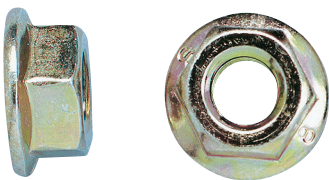
ORSY



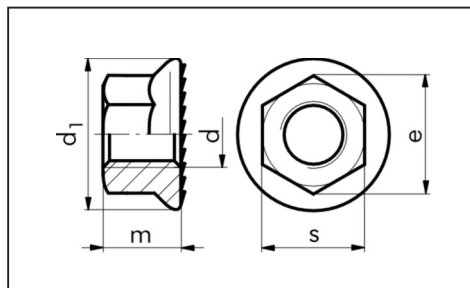
Šestougaone navrtke DIN 6331 sa prirubnicom

Klasa čvrstoće 10
Čelik bez površinske zaštite

Ø navoja d	s mm	e mm	m mm	a mm	Čelik bez p. zaš. Art.-Nr.	Pak./kom.
M 8	13	14,38	12	3,5	0369 88	100
M 10	16	17,77	15	4	0369 810	
M 12	18	20,03	18	4	0369 812	50/100
M 16	24	26,75	24	5	0369 816	50
M 20	30	33,53	30	6	0369 820	25
M 24	36	39,98	36	6	0369 824	5
M 30	46	51,28	45	8	0369 830	10



ORSY



Navrtke sa ozubljenjem slično DIN 6923

Klasa čvrstoće 8
Čelik pocinčani, žuto pasivirani
(A2C)

Čelik pocinčani, plavo pasivirani
(A2K)

Ø navoja d	s mm	e mm	m mm	d ₁ mm	Čelik poc., žuto pasiv. Art.-Nr.	Čelik poc., plavo pasiv. Art.-Nr.	Pak./ kom.
M 4	7	7,66	4	10,41	0394 4	0394 04	100
M 5	8	8,79	5	11,8	0394 5	0394 05	
M 6	10	11,05	6	14,2	0394 6	0394 06	
M 8	13	14,38	8	17,9	0394 8	0394 08	
M 10	15	16,64	10	21,8	0394 10	0394 010	
M 12	18	20,03	12	26	0394 12	0394 012	
M 16	24	26,75	16	34,5	0394 16	0394 016	