



Elmo[®] metričke obujmice

M 16 – M 40 M-forma (Uzdužni otvor Ø 5 mm, mogu biti navrnute na vijak s navojem M 6)

M 50 – M 63 Forma tiple (Uzdužni otvor Ø 6 mm)

- Za plastične montažne cijevi (krute vodilice za elektroinstalacije) lake tlačne čvrstoće, plastične armirane cijevi srednje ili teške tlačne čvrstoće, kao i čelične armirane cijevi prema **DIN EN 50086-1**.
- Uzdužni otvor za bočno poravnavanje tokom montaže pomoću pričvrsne ploče ili ekser-tiple.
- Sve obujmice do zaključno sa M 40 mogu biti serijski povezane (kompatibilno sa tržišnim liderima) a podešene su za umetanje u 11-mm profilne šine.
- Visoka kvaliteta i otpornost materijala.
- Temperaturna postojanost: –40°C do cca. +80°C (kratkotrajno do +100°C).
- Boja: siva (slično prema RAL 7035).
- **Bez halogena i silikona.**
- Materijal: M 16 – M 40 Polipropilen, M 50 – M 63 Poliamid 6.6.



Nominalna veličina	Dodatni spojni mehanizam	Uzdužni otvor	Art.-Nr.	Pak/kom
M 16	da	Ø 5 mm	0971 555 016	100
M 20			0971 555 020	
M 25			0971 555 025	
M 32			0971 555 032	
M 40	ne	Ø 6 mm	0971 555 040	50
M 50			0971 555 050	30
M 63			0971 555 063	25

Dodatni proizvodi

Plastične krute vodilice elektroinstalacija/
plastične armirane cijevi

Art.-Nr. 0975 260 ... / 262 ... / 263 ...

Tehnika tiplovanja

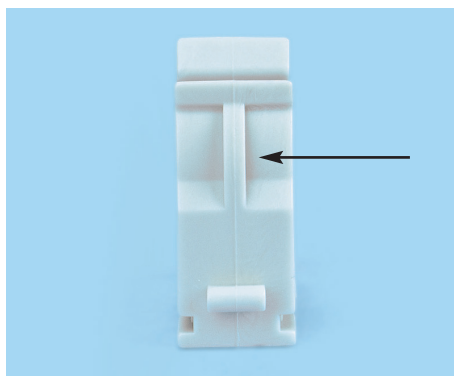
Art. Pre-Nr. 0903/0906

Elmo[®] Speed vijak

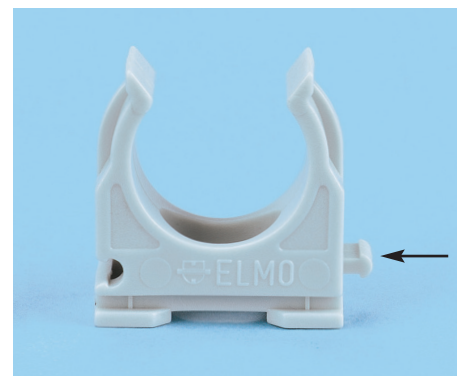
Art.-Nr. 0172 1 ...

Stege za profilne nosače
SCZ (M6 x 10 mm)

Art.-Nr. 0971 8091 ...



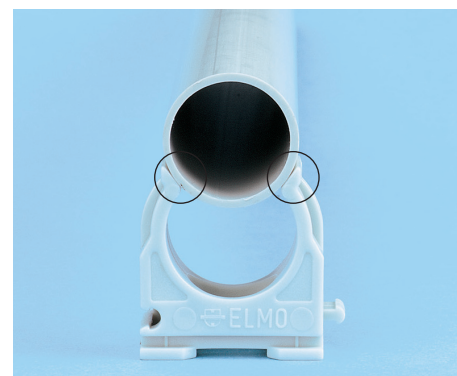
Specijalno bočno ojačanje za povišenu otpornost na lom.



Mogućnost prilagođavanja proizvodima tržišnih lidera.



Središnja oznaka (marker) za precizno poravnavanje.



75°-„Easy-Entry“ umetanje za jednostavnu montažu (cijev se lako umeće u obujmicu).