

99

# Amo<sup>®</sup>-Max

Alu-distančni nosači

Plastična distancna podloška

Plastična čahura

Trn za postavljanje

Udarne čahure

Prihvat za cilindrične pile



## Dokazi o efikasnosti

### Izveštaj testa

Izveštaj testa  
031-02  
i  
05-141

**IFBT** GmbH

### 1. Područja primjene

- Svestrana distancna montaža za gotovo sva područja opterećenja
- Upotrebljiv u različitim podlogama (npr. normalni i lagani beton, puna i šuplja cigla, vapneno-pješčani puni i šupli blok)
- Pogodan za pričvršćivanje nadstrešnica, svjetlosnih otvora, uređaja za osvjetljenje, poštanskih sandučića, metalnih konstrukcija, metalnih profila, konzola, rešetki, drvenih konstrukcija, greda, kablovskih trasa (regala) itd.

- Upotrebljiv u vanjskom području, vlažnim prostorijama i u blizini mora (Obratiti pažnju na odobrenje sistema za pričvršćivanje!)

### 2. Prednosti

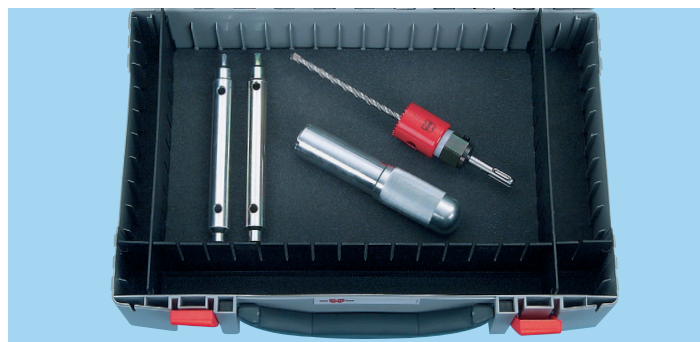
- Univerzalno upotrebljiv, jer se u zavisnosti od podloge može kombinirati sa različitim sistemima ankerisanja
- Fleksibilno podešavanje visine pričvršćivanja pomoću različitih distancnih podložki
- Amo<sup>®</sup>-Max sistem se može demontirati

### 3. Osobine

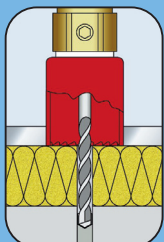
- Visokokvalitetni aluminijum (AlMgSiF 28)
- Plastika ojačana staklenim vlaknima (poliamid PA6)
- Poliamid PA6 je žilav, nije abrazivan i prigušuje oscilacije (vibracije)
- Poliamid PA6 karakteriše dobra otpornost na ulja i masti
- Poliamid PA6 je otporan na temperaturu od -30°C do +100°C
- Amo<sup>®</sup>-Max je otporan na raspadanje, atmosferske uticaje i starenje
- Za primjenu u skrivenoj montaži gdje se tipla postavlja ispod elementa koji se pričvršćuje.

Set kofer

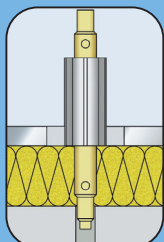
Art.-Nr. 0964 259 110



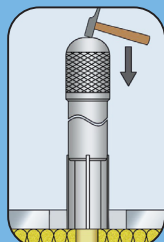
## Uputstvo za postavljanje



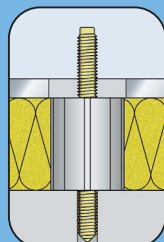
Bušenje termo izolacije bez čekića, zabušivanje (centriranje), bušenje rupe shodno podlozi i elementu koji se ankeriše



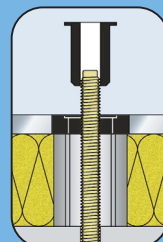
Stavljanje trna za montažu, postavljanje Amo<sup>®</sup>-Max distancnog nosača



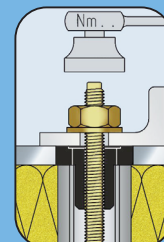
Utjerivanje Amo<sup>®</sup>-Max distancnog nosača pomoću udarne čahure



Izvučite trn za montiranje, postavite element za ankerisanje



Postavite distancne podloške i plastičnu čahuru.



Fiksirajte i montirajte ugradbeni dio u skladu sa propisima za ankerisanje odabranog elementa.