

62

Preklopna tipla sa oprugom

Tip W-FK

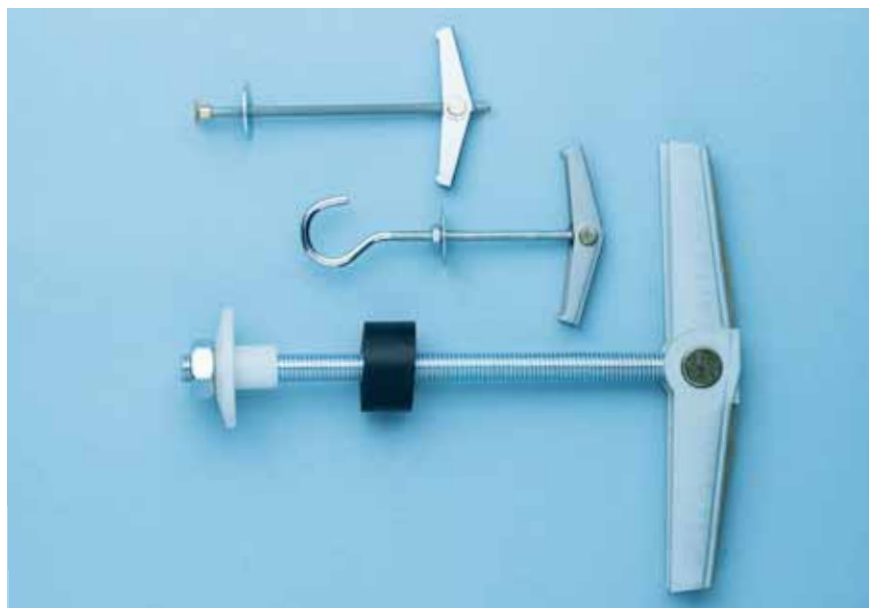
sa podloškom i MS-nazubljenom navrtkom

Tip W-FKH

sa podloškom, navrtkom i kukom

Tip W-FKW

sa čepom za centriranje, čahurom sa prirubnicom od poliamida (najlon) i 6-kt-navrtkom M10



Dokazi o efikasnosti

1. Područja primjene

- Tip W-FK: Tipla za pričvršćivanje šina za zavjese, šina za regale, prekidača i dijelova za ugradnju sa manjom težinom.
- Tip W-FKH: Za pričvršćivanje luster, visećih cvijetnih košara, stropnih dekoracija, ploča sa natpisima, itd.
- Tip W-FKW: Za pričvršćivanje umivaonika, visećih WC šolja, bojlera, pisoara, nosećih konstrukcija i sl. na šupljim zidovima, otvorima za snabdjevanje. Čep za centriranje služi za popunjavanje izbušene rupe i za centriranje navojne šipke.

2. Prednosti

- Preklopna tipla sa oprugom širi se samostalno, snagom opruge, u svakom položaju.
- Preklopna tipla sa oprugom zahtjeva manje konstrukcione dubine šupljina od preklopnih tipli.

3. Osobine

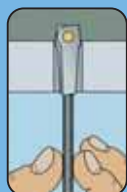
- Čelik pocinčani.
- Kompletno predmontirana (pripremljena za montažu).
- Zbog osigurača protiv okretanja (kandže) nema okretanja (proklizavanja) prilikom montaže.
- Visoka snaga držanja prenošenjem opterećenja na veću površinu podloge.

Uputstvo za postavljanje

Tip W-FK



Izbušiti rupu.



Gurati tiplu sve dok se kraci ne preklope.

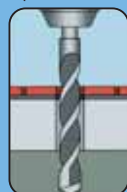


Postaviti ugrad. dio i zavrnuti mesing navrtku.

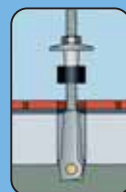


Vijak zavrnuti ravno sa površinom.

Tip W-FKW



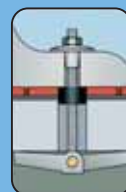
Izbušiti rupu.



Gurati tiplu sve dok se kraci ne preklope.



Čep za centriranje umetnuti ravno sa površ.



Montirati ugradbeni dio.