

64

Plastična tipla za šupljine W-KH


ORSY

Dokazi o efikasnosti

1. Područja primjene

- Tipla za pričvršćivanje na pločama i tablama do 19 mm
- Za pričvršćivanje lakših šina, limova, tabli, itd.

2. Prednosti

- Zbog osigurača na kragni spriječeno je okretanje tiplu u rupi - kod pravilno odabranog promjera izbušene rupe
- Tipla se samostalno širi (ekspandira) u šupljini, zato nije potreban alat za montažu
- Može se koristiti i u punim građevinskim materijalima

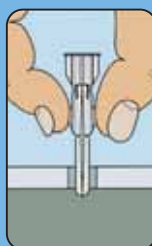
3. Osobine

- Visokokvalitetni poliamid (najlon)
- Koristi se zajedno sa vijkom za drvo/Wüpfast vijkom \varnothing 4–5 mm
- Pri zatezanju vijka paziti da navoj ne prokliza (da se ne zategne previše - opasnost od lomljenja)
- Vijak zavrtati samo ručno – bez upotrebe aku-zavrtača

Uputstvo za postavljanje



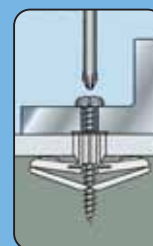
Izbušiti rupu



Ubaciti tiplu



Tiplu poravnati sa čekićem sa površinom podloge



Vijak zavrtnuti sa zavrtačem/odvijačem