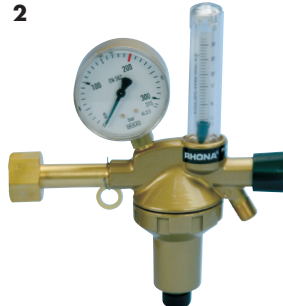
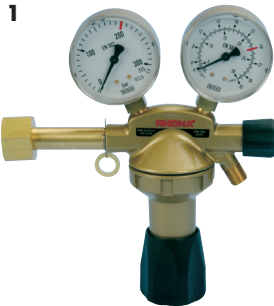


## REDUKCIONI VENTILI ZA BOCE

prema DIN EN/ISO 2503



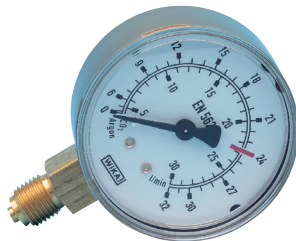
Sl.	Gas	Tip-DIN+	Radni manometar	Izlaz	Pred-prit. bar	Art.-Nr.	Pak./kom.
1	Kisik	DIN-OX	10/16 bar	1/4"	200	0984 018 01	1
	Acetilen	DIN-AC	1,5/2,5 bar	3/8" lijevi		0984 018 02	
	Argon/CO <sub>2</sub>	DIN-ARC	30 l/min	1/4"		0984 018 03	

Sl.	Gas	Tip-DIN+	Radni manometar	Izlaz	Art.-Nr.	Pak./kom.
2	Argon/CO <sub>2</sub>	DIN-FLOW	30 l/min	1/4"	0984 018 04	1

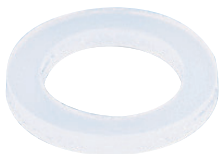
**Pažnja! Vrijednost protoka se reguliše na ventilu za zatvaranje.**

## MANOMETRI

prema DIN EN 562/ISO 2503



Gas	Radni manometar	Mjerenje	Art.-Nr.	Pak./kom.
Kisik	0-10/16 bar	Radni pritisak	0984 018 010	1
	0-200/315 bar	Pritisak u boci	0984 018 011	
Acetilen	0-1,5/2,5 bar	Radni pritisak	0984 018 020	
	0-18/40 bar	Pritisak u boci	0984 018 021	
Argon/CO <sub>2</sub>	0-200/315 bar	Pritisak u boci	0984 018 030	
	0-32 l/min	Protok l/min	0984 018 031	



### Priključna zaptivka

#### Redukcioni ventil

Plastična. Svi tipovi gasa osim acetilena i propana

**Art.-Nr. 0984 018 050**

Pak./kom. 10



### Zaštitna kapa manometra

Boja: siva (svi gasovi)

**Art.-Nr. 0984 018 060**

Pak./kom. 5