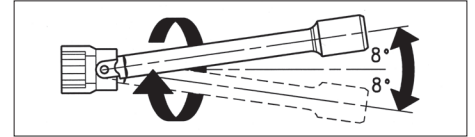


1/2"-PRODUŽECI



- Norma: DIN 3123, ISO 3316
- Izvedba: kromirani
- Prihvat: 1/2", žlijeb za uklapanje kugle
- Izlaz: 1/2"

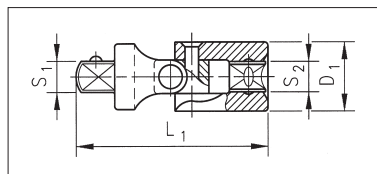
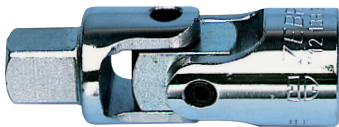


¹ Ugaoni produžetak

| D1 mm | D2 mm | L mm | L inch | Art.-Nr. | Pak./kom. |
|-------|-------|------|--------|---------------------------------|-----------|
| 24 | 12,7 | 53 | 2" | 0712 138 102 | 1/10 |
| | | 75 | 3" | 0712 138 103 | |
| | | 125 | 5" | 0712 138 105 | |
| | | 250 | 10" | 0712 138 110 | |
| | | 457 | 18" | 0712 138 118 | |
| | | 75 | 3" | 0715 13 40¹ | |
| | | 150 | 6" | 0715 13 41¹ | |
| | | 50 | 2" | 0712 138 100¹ | |

- Primjena:
Moguće zakretanje do 8°
- Rad na teško pristupačnim mjestima

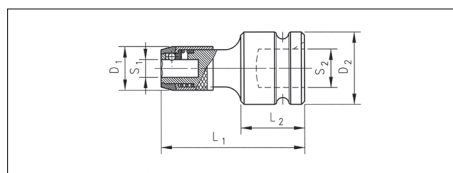
1/2"-ZGLOBNI NASTAVAK



- Norma: DIN 3123, ISO 3316
- Izvedba: kromiran
- Prihvat: 1/2", žlijeb za uklapanje kugle
- Izlaz: 1/2"
- Zglob: može se zakočiti
- Ostaje u podešenom položaju

| S1 | S2 | D1 mm | L1 mm | Art.-Nr. | Pak./kom. |
|------|------|-------|-------|---------------------|-----------|
| 1/2" | 1/2" | 25 | 70 | 0712 138 301 | 1/10 |

1/2"-ADAPTER SA BRZOIZMJENJIVOM GLAVOM



- Prihvat: unutrašnji 4-ugao DIN 3121 za upotrebu sa čegrtaljkom ili drugim alatom sa 4-ugaonim prihvatom
- Sa otvorom za osiguravajuću čiviju i žlijebom za O-prsten
- Izlaz: unutrašnji 6-ugao 1/4" i 5/16", DIN 3126
- Primjena: univerzalni prihvat za 1/4" i 5/16" bit umetke

| S1 | S2 | L1 mm | L2 mm | D1 mm | D2 mm | Art.-Nr. | Pak./kom. |
|-------|------|-------|-------|-------|-------|-------------------|-----------|
| 1/4" | 1/2" | 50 | 22 | 15 | 25 | 0715 13 01 | 1 |
| 5/16" | | | | 20 | | 0715 13 02 | |

