

Dupli okasti ključevi

Izvedba: metrički.

Ključ za starter i blok motora.

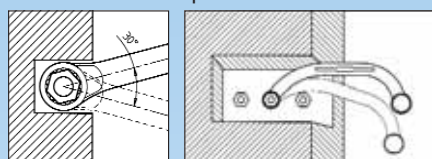
Prihvati: POWERDRIV® 12-ugaoni.

Norma: ISO 3318.

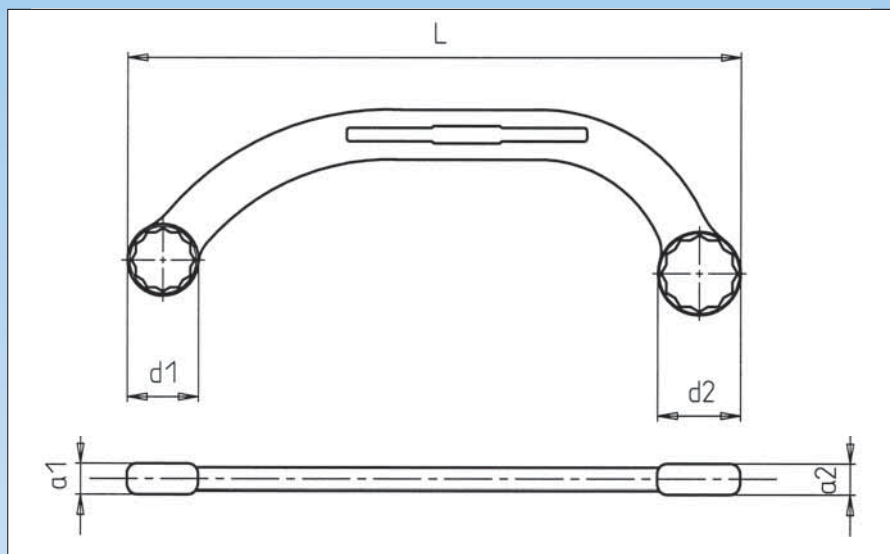
Materijal: krom-vanadij čelik.

Površina: polirana, kromirana.

Geometrija: oblik polumjeseca, zakretni ugao 30°, tanke stijenke glave, obostrano zarubljene.



Oblik polumjeseca omogućuje rad na teško dostupnim navrtkama koje se ne mogu doseći uobičajenim alatima. Rad na bloku motora, starteru, usisnoj i izduvnoj grani.



mm	L mm	a ₁ mm	a ₂ mm	Ø d ₁ mm	Ø d ₂ mm	Art.-Nr.	
11 x 13	150	7	7	7,5	19,5	0715 23 17	1
13 x 17	185	9	8,5	21,5	25	0715 23 19	
14 x 17	185	9	8,5	22,5	25	0715 23 20	
19 x 22	235	11,5	12	28,5	32	0715 23 21	

Dupli okasti ključevi

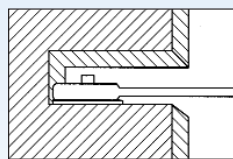
Izvedba: vanjski TX, ravni.

Prihvati: TX profil.

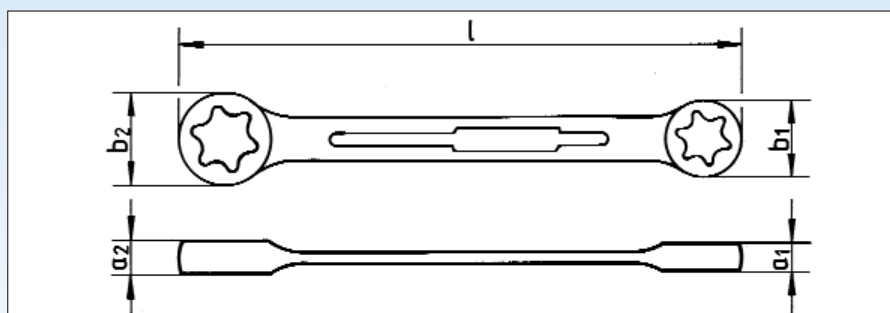
Materijal: krom-vanadij čelik.

Površina: glave polirane, kromirane.

Primjena: za vanjske TX vijke.



Kratko tijelo i tanke glave omogućuju rad i u najužem prostoru.



E	L mm	a ₁ mm	a ₂ mm	Ø b ₁ mm	Ø b ₂ mm	Art.-Nr.	
6 x 8	115	5	6	9	11	0714 226 8	1
10 x 12	144	7	8	13	15	0714 221 012	
14 x 18	179	9	12	17	21	0714 221 418	
20 x 24	226	12	14	24	28	0714 222 024	