

PNEUMATSKI UDARNI ZAVRTAČ



Ekstremno pouzdan i snažan udarni zavrtač sa brzim razvojem obrtnog momenta.

Idealan za teške zadatke, npr. servisne radove na kamionima i autobusima, konstrukcijama i poljoprivrednoj opremi, u industrijskom održavanju i poslovima popravki.

DSS 1" P

Art.-Nr. 0703 775 0

Tehnički podaci												
Tip	4-ug. pogon	Radni obrtni moment* u Nm	Max. mom. otpušt. u Nm	Pros. radni pritis. u bar	Težina u kg	Dimenzije (DxŠxV) u mm	Prosječna potrošnja zraka u l/min	Priključni navoj u Zoll (inch)	Min. prečnik crijeva u mm	Nivo buke u dB(A)	Art.-Nr.	Pak./kom.
DSS 1" P	1"	895-1.694	2.440	6,3	9,97	305 x 104 x 276	310	1/2"	11	93	0703 775 0	1

* Radni obrtni moment je moment obično postignut pod prosječnim radnim uslovima. To zavisi od visokovarijabilnih uslova okoline (pritisak zraka, prečnik crijeva, nivo zaprljanja itd.).

Dobro izbalansirana mašina u izdržljivom aluminijumskom kućištu.

Dug radni vijek i optimalan položaj težišta.

Gumom obložen i ergonomski oblikovan rukohvat, 360°-okretni pomoćni rukohvat, podesno prebacivanje smjera obrtanja i podesivi obarač.

Rukohvat nije neugodno hladan tokom rukovanja.

Mašina je veoma priručna i podesna.

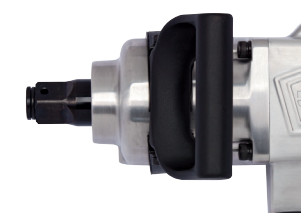
Visokokvalitetni udarni mehanizam u uljnoj kupki sa šestokrlnim motorom.

Produžen radni vijek zahvaljujući konstantnom podmazivanju.

Skoro bez vibracija.

3-godišnja garancija.

Na greške u proizvodnji i materijalu.



360°-okretni pomoćni rukohvat.



Prolazna rupa u 1"-četverougaoom pogonu za sigurnosnu čiviju.



Ergonomski, gumom obloženi rukohvat i 360°-okretni ulaz zraka.



Prebacivanje smjera obrtanja i četiri stepena momenta pritezanja omogućuju optimalno prilagođavanje odgovarajućoj primjeni.

Stepen	Moment pritezanja u Nm, cca.
1	895
2	1.287
3	1.355
4	1.694



360°-okretni ispuh zraka smješten na gornjoj strani pneumatskog udarnog zavrtača. Ispušni zrak se može izbacivati u željenom pravcu.

Pribor		
Opis	Art.-Nr.	Pak./kom.
Utični spojni element sa R 1/2" ženskim navojem od niklovanog čelika	0699 100 612	3
Specijalno ulje za pneumatske alate (1 l)	0893 050 5	1
Setovi 1"-ojačanih nasadnih ključeva	0714 15...	

Kod redovne upotrebe mašina treba biti svakodnevno lagano nauljena preko pripremljenog komprimiranog zraka. Preporučuje se upotreba nauljivača uljnom maglom.

Dostupno i u sistemu flotnog menadžmenta ORSY® fleet.