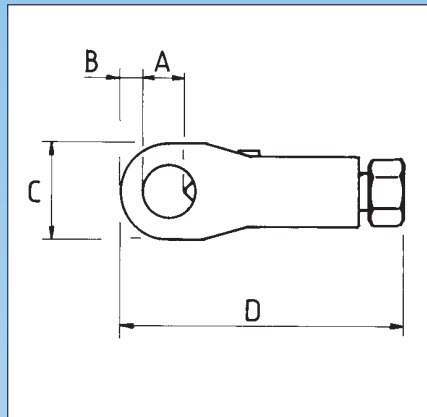


Alat za lomljenje navrtki

Za lomljenje čvrsto naliježućih navrtki do čvrstoće klase 6.

- Lomljenje navrtki bez oštećenja navoja na vijku (po potrebi upotrijebiti sa obje strane).
- Zahvaljujući kompaktnosti pogodan za upotrebu u uskim prostorima.
- **Oštećeni ili tupi sjekač treba zamijeniti da se spriječi neželjeno odcepljivanje.**
- **Raditi sa zaštitnim naočalama.**
- Tijelo kovano u kalupu.
- Sjekač cementiran.

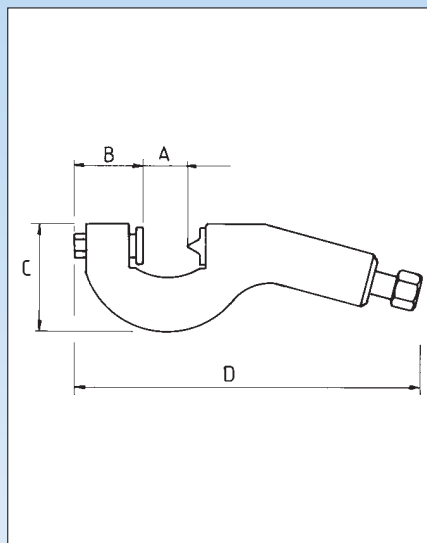


A mm	B mm	C mm	D mm	Rezervni sjekač Art.-Nr.	Art.-Nr.	
SW 4 – 10	5	24	90	0714 526 011	0714 526 010	1
SW 10 – 18	5	32	103	0714 526 021	0714 526 020	
SW 19 – 27	7	46	136	0714 526 031	0714 526 030	
SW 27 – 36	8	60	150	0714 526 041	0714 526 040	

Hidraulički alat za lomljenje navrtki

Za lomljenje čvrsto naliježućih navrtki do čvrstoće klase 10.

- Hidraulički prenos snage čini proces lomljenja navrtki velike čvrstoće lakšim.
- Nakon upotrebe sjekač se može gurnuti nazad sa kontra držačem.
- **Oštećeni ili tupi sjekač treba zamijeniti da se spriječi neželjeno odcepljivanje.**
- **Raditi sa zaštitnim naočalama.**
- Tijelo kovano u kalupu.
- Sjekač cementiran.



A mm	B mm	C mm	D mm	max. obrtni moment za 6-ug vijke Nm	rezervni sjekač Art.-Nr.	Art.-Nr.	
SW 7 – 22	54	50	č 260	60	0714 526 051	0714 526 050	1