

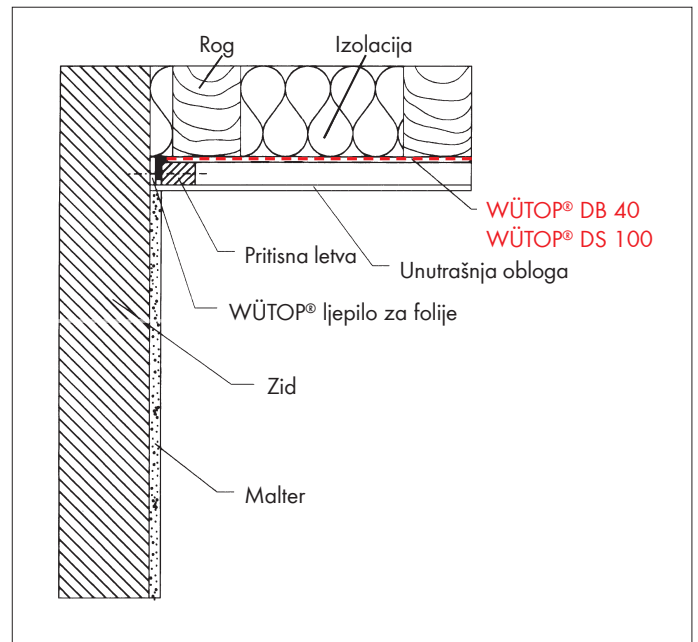
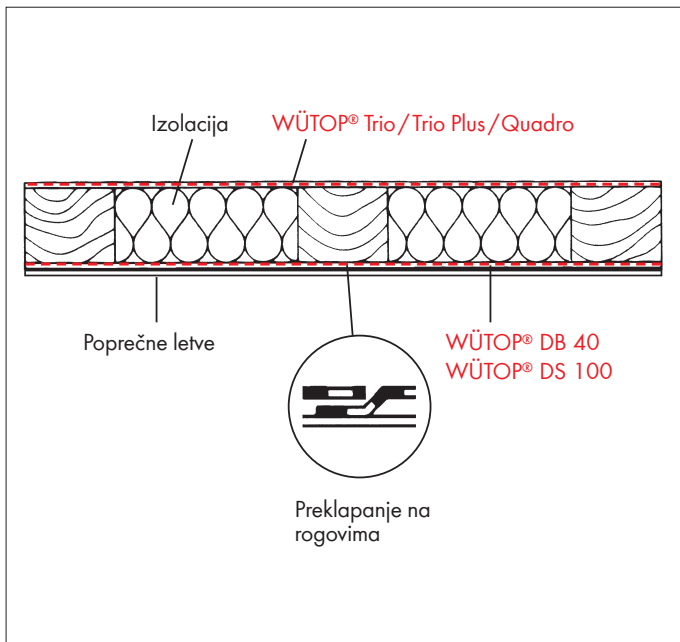
## PARNA KOČNICA WÜTOP® DB 40 PARNA BRANA WÜTOP® DS 100

Art.-Nr. 0681 000 005  
Art.-Nr. 0681 000 006

 10 GODINA  
Sistemskegarancije \*

### Uputstvo za postavljanje

- Wütop® DB 40 i Wütop® DS 100 fiksirati sa klamericom ispod toplotne izolacije (udarnom klamericom, Art.-Nr. 0714 854, 0714 811 ili ručnom klamericom, Art.-Nr. 0714 834) i potom pričvrstiti sa letvom.
- Wütop® DB 40 i Wütop® DS 100 se mogu postavljati i poprečno i paralelno u odnosu na rogove/krovne grede ali se najbolja zaptivenost dobija kada se folija postavlja paralelno i preklapa na rogovima/krovnim gredama.
- Sve sastave (spojeve) i mjesta fiksirana klamericom zaptiti sa odgovarajućom ljepljivom trakom (Art.-Nr. 0992 700 119, 0992 700 050 ili 0992 800 050).
- Prodori (npr. dimnjaci, prozori itd.) i priključci se moraju uraditi zaptivno na zrak.



\* Molimo da obratite pažnju na garantne odredbe koje se odnose na dati objekat.