

## Kliješta za skidanje izolacije

Norma: DIN ISO 5748.

Drške: presvučene uranjanjem, crvene.

Čeljusti: podešavajući vijak sa oprugom za podešavanje promjera žice.

Glava: polirana.



L mm	L inch	Ø mm	mm <sup>2</sup>	Art.-Nr.	
160	6 1/4	4,0	< 8	<b>0715 01 77</b>	1

## Kliješta za sječenje čelona

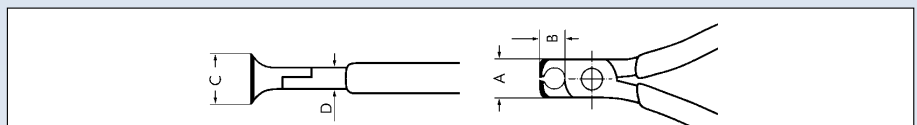
Norma: DIN ISO 5748.

Drške: presvučene uranjanjem, crvene.

Oštrice: za klavirsku, tvrdi i meku žicu,

Zglob: položen.

Glava: polirana.



L mm	L inch	A mm	B mm	C mm	D mm		Art.-Nr.	
160	6 1/4	24	8	25	11	3,5 2,5 2,2	<b>0715 01 78</b>	1

## Kliješta - komplet

Art.-Nr. 0715 01 60



Art.-Nr.	
<b>0715 01 68</b>	1
<b>0715 01 72</b>	
<b>0715 01 75</b>	
<b>0715 01 77</b>	
<b>0715 01 78</b>	

- srednje tvrda žica
- tvrda žica
- klavirska žica