

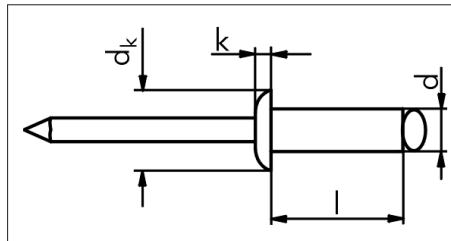
# SLIJEPA ZAKOVICA

Ravna zaobljena glava

Čahura: nehrđajući čelik A2

Trn: nehrđajući čelik A2

Standardno područje zakivanja



d x l mm	Rupa- Ø mm	Područje stezanja mm	dk mm	k mm	dm mm	Otporn. na smic. N	Otporn. na istez. N	Art.-Nr.	Pak./ kom.	
3,0 x 6	3,1	1,0- 3,0	6,5	0,8	1,95	1600	2000	0931 930 6	500	
3,0 x 8		3,0- 5,0						0931 930 8		
3,0 x 10		5,0- 7,0						0931 930 10		
3,0 x 12		7,0- 9,0						0931 930 12		
3,2 x 6	3,3	1,0- 3,0	6,5	0,8	1,95	1800	2500	0931 932 6		
3,2 x 8		3,0- 5,0						0931 932 8		
3,2 x 10		5,0- 7,0						0931 932 10		
3,2 x 12		7,0- 9,0						0931 932 12		
4,0 x 6	4,1	1,0- 2,5	8,0	1,0	2,5	3100	3800	0931 940 6		100/ 500
4,0 x 8		2,5- 4,5						0931 940 8		
4,0 x 10		4,5- 6,5						0931 940 10		
4,0 x 12		6,5- 8,5						0931 940 12		
4,0 x 14		8,5-10,5						0931 940 14		
4,0 x 16		10,5-12,0						0931 940 16		
4,0 x 18		12,0-14,0						0931 940 18		
4,0 x 20		14,0-16,0						0931 940 20		
4,8 x 8	4,9	1,5- 4,0	9,5	1,1	2,9	4500	6000	0931 948 8		
4,8 x 10		4,0- 6,0						0931 948 10		
4,8 x 12		6,0- 8,0						0931 948 12		
4,8 x 14		8,0- 9,5						0931 948 14		
4,8 x 16		9,5-11,0						0931 948 16		
5,0 x 8	5,1	2,0- 4,0	9,5	1,1	2,9	5000	6500	0931 950 8		
5,0 x 10		4,0- 6,0						0931 950 10		
5,0 x 12		6,0- 8,0						0931 950 12		
5,0 x 14		8,0-10,0						0931 950 14		
5,0 x 16		10,0-12,0						0931 950 16		
6,4 x 10	6,5	2,0- 4,0	13,0	1,8	3,85	6500	8850	0931 964 10	250	
6,4 x 12		4,0- 6,0						0931 964 12		
6,4 x 15		6,0- 9,0						0931 964 15		
6,4 x 18		9,0-13,0						0931 964 18		

Pogodno za ORSY® skladištenje

