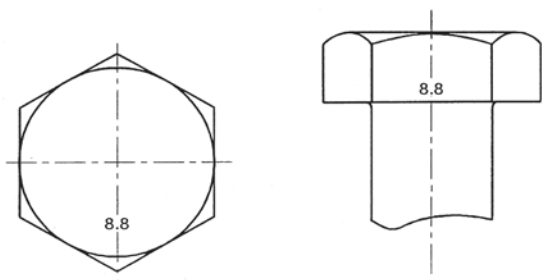


1.7 Označavanje vijaka i navrtki

Šestougaoni vijci:

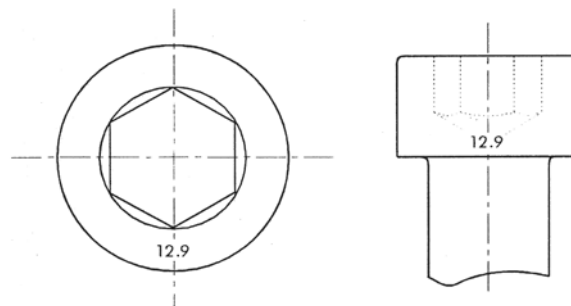
Označavanje šestougaonih vijaka sa oznakom proizvođača i klasama čvrstoće neophodno je za sve klase čvrstoće i nazivne prečnike navoja od $d \geq 5$ mm. Oznaku vijka treba otisnuti tamo gdje to dopušta njegov oblik.



Sl. G: Primjer označavanja šestougaonog vijka.

Cilindrični vijci sa unutr. šestougaonim prihvatom:

Označavanje cilindričnih šestougaonih vijaka oznakom proizvođača i klasama čvrstoće neophodno je za klase čvrstoće ≥ 8.8 i prečnike navoja $d \geq 5$ mm.

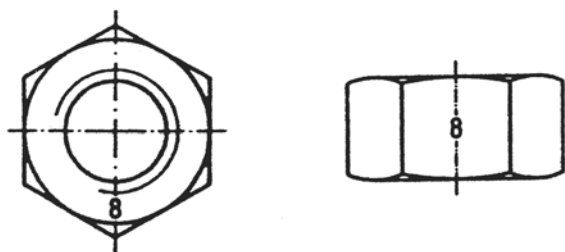


Sl. H: Primjer označavanja vijaka sa cilindričnom glavom i imbus prihvatom (unutarnji 6-ugao)

Označavanje navrtki prema DIN EN 20898 dio 2

Klasa čvrstoće	04	05	4	5	6	8	9	10	12
Oznaka	04	05	4	5	6	8	9	10	12

Tabela 13



Sl. I: Primjer za označavanje klase čvrstoće.

Označavanje šestougaonih navrtki oznakom proizvođača i klasama čvrstoće, neophodno je za sve klase čvrstoće i navoje $\geq M5$.

Šestougaone navrtke moraju se označiti utiskivanjem na kontaktnoj površini ili površini za prihvat ključa, ili reljefno na rubu. Reljefne oznake ne smiju se protezati izvan kontaktne površine.

Kao alternativa označavanju sa kodnim brojem klase čvrstoće, označavanje se provodi pomoću sistema kazaljke na satu (za dodatne informacije, vidi DIN EN 20898 dio 2).

1.8 Tabela za konverziju colnog navoja - col (inch)/mm

Col (inch)	1/4"	5/16"	3/8"	7/16"	1/2"	5/8"	3/4"	7/8"	1"	1 1/4"
mm	6,3	7,9	9,5	11,1	12,7	15,9	19,1	22,2	25,4	31,8

Col (inch)	1 1/2"	1 3/4"	2"	2 1/4"	2 1/2"	2 3/4"	3"	3 1/2"	4"	
mm	38,1	44,5	50,8	57,1	63,5	69,9	76,2	88,9	102,0	

Broj koraka navoja po 1" UNC/UNF

Prečnik u colovima	1/4"	5/16"	3/8"	7/16"	1/2"	5/8"	3/4"	
Koraci navoja UNC	20	18	16	14	13	11	10	
Koraci navoja UNF	28	24	24	20	20	18	16	

Tabela 14