

1. Verzija normalna obujmica

2. Verzija obujmica "štedljivih" dimenzija

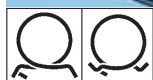
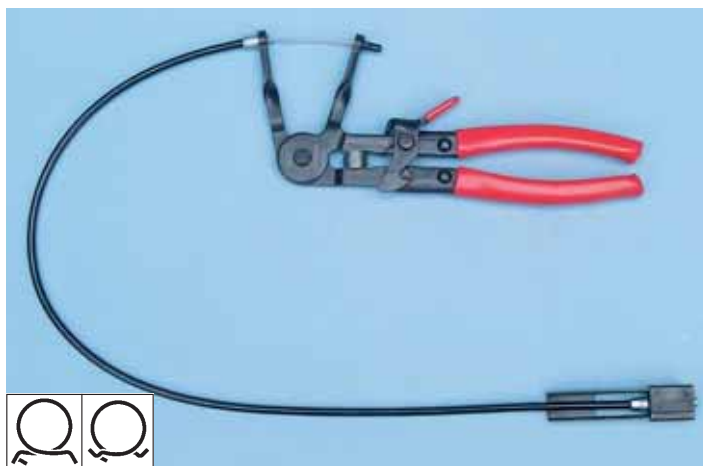
## Kliješta za opružne obujmice

- Opružne obujmice se moraju skinuti sa specijalnim alatom kod zamjene ili otpuštanja crijeva grijanja ili hlađenja.
- Npr. za Alfa Romeo, Audi, Citroën, Fiat, Ford, Hyundai, Lancia, Mercedes, Opel, Peugeot, Porsche, Renault, Seat, Toyota, VW, Volvo, i dr.

## Fleksibilna kliješta za opružne obujmice

Jedna kliješta za oba tipa obujmica.

- Posebno tijesna mjesta mogu biti lako dosegnuta zbog savitljivog produžetka.
- Brava za blokiranje drži obujmicu otvorenu bez napora poslužitelja.
- Izvedba od specijalnog čelika i sa drškama presvučenim PVC oblogama.



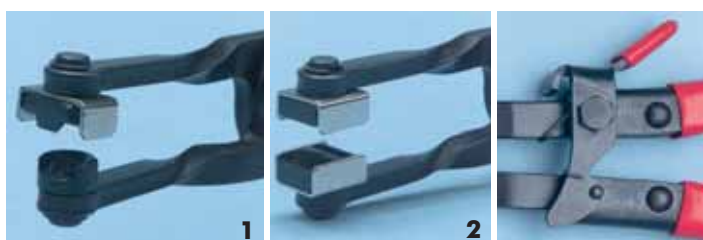
1. Verzija

2. Verzija

Brava



Dužina produžetka mm	B mm	C mm	Art.-Nr.	P./kom.
600	12+15	18 - 54	<b>0714 577 112</b>	1
Zamjenska sajla (720 mm dužine) uključen nipl za spajanje			<b>0714 577 114</b>	



L mm	B mm	D mm	Izvedba obujmice	Art.-Nr.	P./k.
270	12+15	18 - 54		<b>0714 577 111<sup>1</sup></b>	1
				<b>0714 577 110<sup>2</sup></b>	

## Kliješta za opružne obujmice

- Okretne stezne čeljusti dozvoljavaju univerzalno usmjerenje obujmice na tijesnim mjestima.
- Brava za blokiranje drži obujmicu otvorenu bez napora poslužitelja.
- Specijalne sigurnosne čeljusti sprječavaju iskliznuće otvorene obujmice.
- Ekstra duga izvedba za ugodno otvaranje obujmice.
- Izvedba od specijalnog čelika i sa drškama presvučenim PVC oblogama.

