

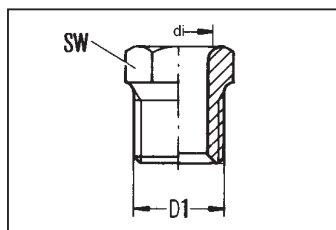
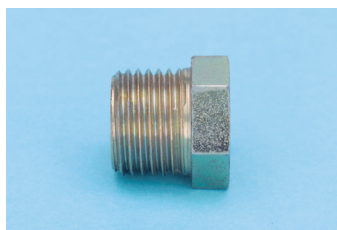
### Koljeno

- Specijalno napravljeno za sistem sa niskoviskoznom mašću Vogel
- Materijal: mesing.

za plastične cijevi Ø mm	D	d1	Art.-Nr.	P/kom
4	M 8 x 1	M6x1 konus	<b>0884 604 200</b>	10
4	M 8 x 1	M8x1 konus	<b>0884 604 201</b>	
4	M 8 x 1	M10x1 konus	<b>0884 604 202</b>	

### Spojne navrtke

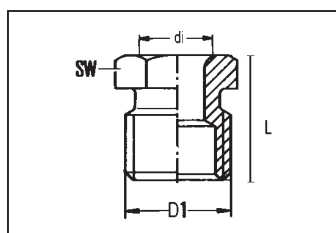
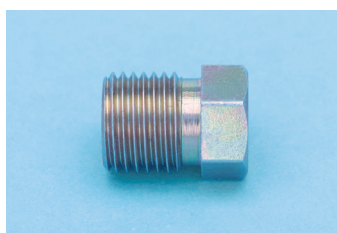
- Za spajanje vodova na spojnicu.
- Korištenje zajedno sa konusnim prstenovima.



### Za jedinice centralnog podmazivanje tečnom mašću

- Materijal: mesing.

di	D1	SW	Art.-Nr.	P/kom
4	8x1	8	<b>0884 604 612</b>	10
10	16x1,5	17	<b>0884 610 612</b>	



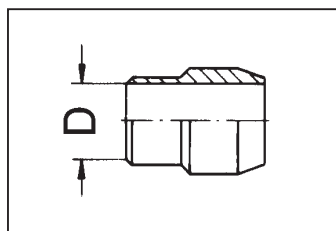
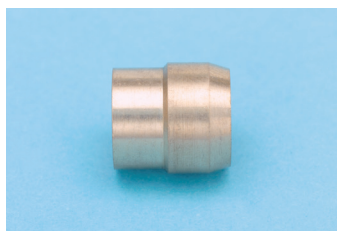
### Za jedinice centralnog podmazivanja

- Materijal: čelik.
- Galvanizovana površina.

di	D1	SW	L	Art.-Nr.	P/kom
6	10 x 1	10	14 mm	<b>0884 606 205</b>	10

### Konusni prstenovi

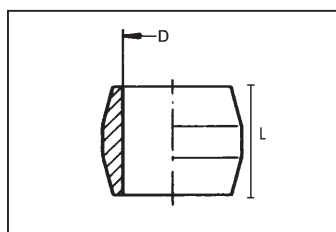
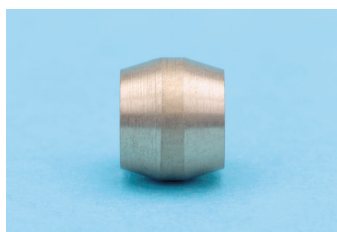
- Za spajanje vodova na spojnicu.
- Korištenje zajedno sa spojnim navojima.



### Za jedinice centralnog podmazivanje tečnom mašću

- Konusni prsten.
- Materijal: mesing.

D	za plastične cijevi Ø	Art.-Nr.	P/kom
4	4 x 0,85 mm	<b>0884 604 611</b>	25
10	10 x 1,5 mm	<b>0884 610 611</b>	



### Za jedinice centralnog podmazivanja

- Dvostrukokonusni prsten.
- Materijal: mesing.

D	L	Art.-Nr.	P/kom
6	7 mm	<b>0884 606 215</b>	25