

BAGLAME-SISTEM TIOMOS

Tehničke informacije

Broj baglama po vratima

Opis

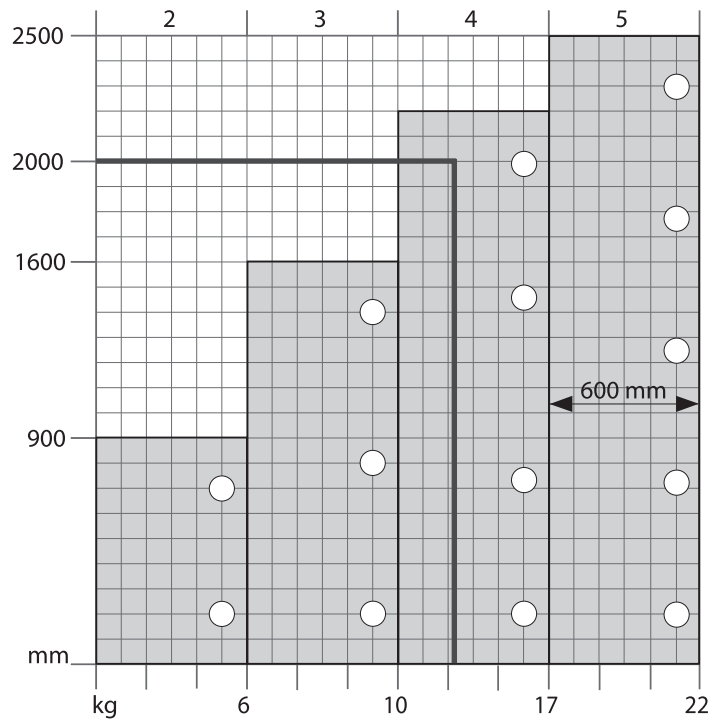
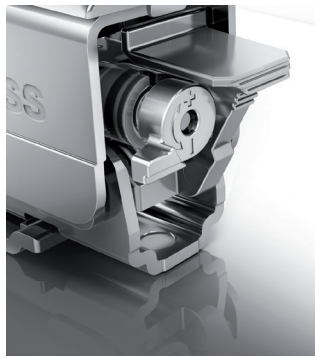
Broj baglama zavisi od niza faktora: visine vrata, težine vrata, kvaliteta materijala, načina pričvršćenja čašice i podložne pločice.

Navedena nosivost i naznačene visine se odnose na standardnu širinu vrata od 600 mm. Ako ste u nedoumici, preporučujemo da napravite probu prije konačne ugradnje.

Primjer:

Kada su jedna vrata dimenzija 2000 x 600 i težine od 13 kg preporučuje se korištenje 4 baglame!

Tabela se odnosi na baglame sa i bez integrisanog prigušivača!



Podešavanje prigušivača, bez alata

Lagani nivo	Srednji nivo (tvornička postavka)	Jaki nivo
<p>Poluga za podešavanje okrenuta:</p> <ul style="list-style-type: none"> • u smjeru prema stranici korpusa <p>Pogodno za:</p> <ul style="list-style-type: none"> • mala, lagana vrata 	<p>Poluga za podešavanje prikazuje:</p> <ul style="list-style-type: none"> • okretanjem dole zaustavi se lijevo ili okretanjem gore zaustavi se desno <p>Pogodno za:</p> <ul style="list-style-type: none"> • standardna vrata 	<p>Poluga za podešavanje okrenuta:</p> <ul style="list-style-type: none"> • u korpus <p>Pogodno za:</p> <ul style="list-style-type: none"> • velika, teška vrata
<p>Uz pomoć podešavanja prigušivača, snaga se može podesiti po baglama. Ovisno o zahtjevu snaga prigušenja se može smanjiti ili povećati, dakle vrlo jednostavno.</p>		