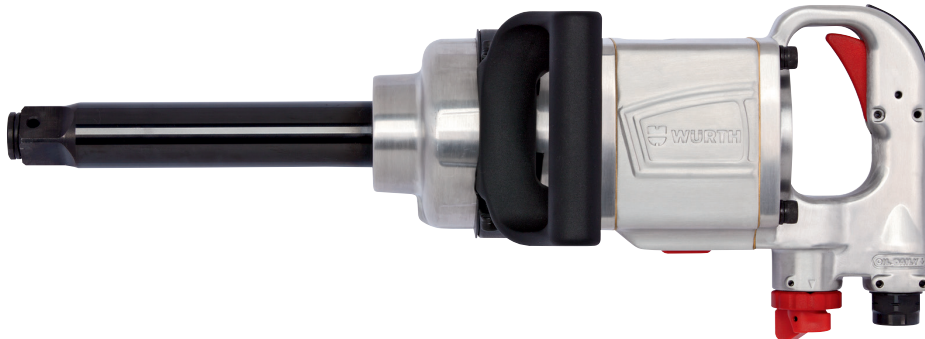


PNEUMATSKI UDARNI ZAVRTAČ



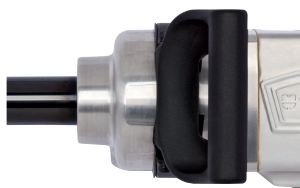
Veoma pouzdan i snažan udarni zavrtač sa dugim četverouganim pogonom.

Idealan za servisne poslove na kamionima i autobusima, kao i na građevinskim i poljoprivrednim mašinama.

DSS 1'' L
Art.-Nr. 0703 780 0

Tehnički podaci												
Tip	4-ug. pogon	Radni obrtni moment* Nm	Max. moment otpuštanja Nm	Prosječni radni pritisak bar	Težina kg	Dimenzije (DxŠxV) mm	Prosječna potrošnja zraka l/min	Priključni navoj Zoll (inch)	Min. prečnik crijeva mm	Nivo buke dB(A)	Art.-Nr.	Pak./kom.
DSS 1'' L	1''	996-1.870	2.440	6,3	10,93	512 x 109 x 188	310	1/2''	11	95	0703 780 0	1

* Radni obrtni moment je moment obično postignut pod prosječnim radnim uslovima. To zavisi od visokovarijabilnih uslova okoline (pritisak zraka, prečnik crijeva, nivo zaprljanja itd.).



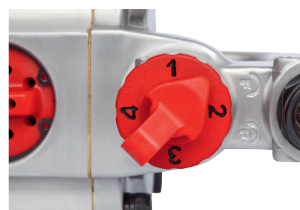
360° okretni pomoćni rukohvat.



Prolazna rupa za sigurnosnu čiviju u 1'' četverouganim pogonom.



Ergonomski, 360° okretni ulaz zraka.



Prebacivanje smjera obrtanja udesno/ulijevo i četiri stepena obrtnog momenta pritezanja omogućuju optimalno prilagođavanje datoj primjeni.

Stepen	Moment pritezanja Nm, cca.
1	996
2	1.355
3	1.518
4	1.870



360° okretni izlaz zraka smješten na donjoj strani pneumatskog udarnog zavrtača. Izlazni zrak se može izbacivati u željenom pravcu.

Izdržljivo aluminijumsko kućište.

Dug radni vijek.

Ergonomski oblikovan rukohvat, 360° okretni pomoćni rukohvat, podesno prebacivanje smjera obrtanja udesno/ulijevo i podesivi obarač.

Mašina je veoma priručna i laka za upotrebu.

Visokokvalitetni dvostruki udarni mehanizam.

Relativno mala potrošnja zraka uprkos pouzdanim, maksimalnim vrijednostima snage i dugom radnom vijeku.

3-godišnja garancija.

Na greške u proizvodnji i materijalu.

Dostupno u sistemu flotnog menadžmenta ORSY® fleet.

Pribor		
Opis	Art.-Nr.	Pak./kom.
Utični spojnik element sa R 1/2'' vanjskim navojem od niklovanog čelika	0699 100 612	3
Specijalno ulje za pneumatske alate (1 l)	0893 050 5	1
Setovi 1'' ojačanih nasadnih ključeva	0714 15...	

Kod redovne upotrebe, mašina treba biti svakodnevno lagano nauljena preko pripremljenog komprimiranog zraka. Preporučuje se upotreba nauljivača uljnom maglom.