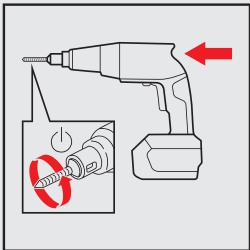
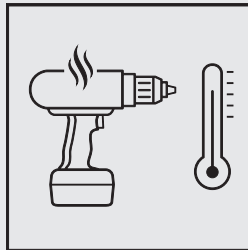


Detalji/Primjena



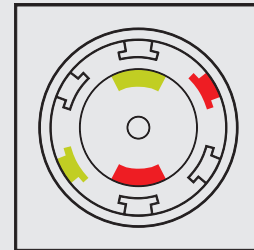
Automatska funkcija:

Ako je prekidač zaključan u AUTOMODE, motor pokreće samo kontaktni pritisak pričvršćenog vijka. To osigurava ugodan rad, štedi energiju i smanjuje buku.



Elektronska zaštita motora:

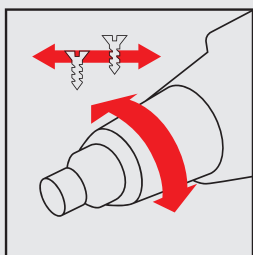
Neprekidno nadziranje motora povećava njegov radni vijek jer se motor preventivno isključuje u slučaju blokiranja, preopterećenja ili pregrijavanja.



Motor bez četkica:

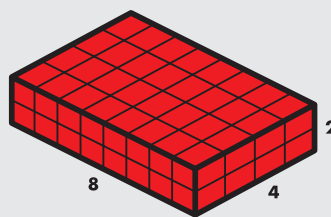
Duži vijek trajanja EC motora, malo održavanje, jer nema potrebe mijenjati ugljične četkice. Učinkovitiji i snažniji motor manje veličine.

Detalji/Primjena



Graničnik dubine:

Jednostavno podešavanje dubine vijka za bolje radne rezultate.



8.4.2

Napomena

✓ WÜRTH M-CUBE-aku-sistem

✗ CV-aku-sistem