



Udarni borer SDS-plus

SDS plus

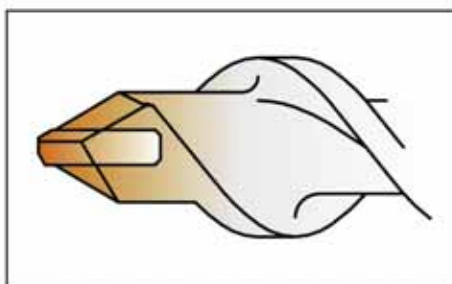
s vrhom za centriranje i četiri spiralna kanala za odvođenje prašine bušenja

- Sa novom vrstom geometrije i optimiziranim dugotrajnim tvrdim metalom

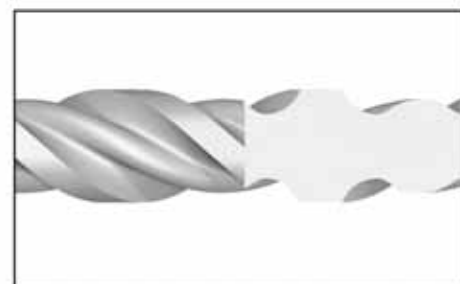


- do 25 % dulji radni vijek
- lakše centriranje
- brže bušenje
- znatno više provrta u armaturi

- Dinamična glava za bušenje u obliku dlijeta



- Sa četiri spirale i ojačanim jezgrom



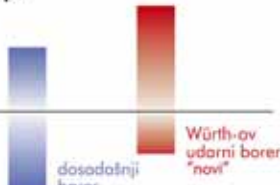
- brzo odstranjivanje prašine bušenja
- brzo napredovanje bušenja
- prigušene vibracije i izravni prijenos energije na vrh borera za ugodnije bušenje i zaštitu čovjeka i mašine
- do 25 % brže bušenje nego kod dosadašnjih udarnih borera
- ušteda radnog vremena i novca



Vrhunska kvaliteta:

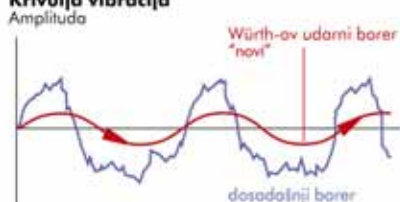
Ovaj kontrolni znak garantuje usklađenost naših borera sa zahtjevima "Instituta za građevinsku tehniku" o udarnim borerima od tvrdog metala koji se koriste za izradu provrta za tiple.

Brzina bušenja



Troškovi po izbušenom provrtu

Krivulja vibracija



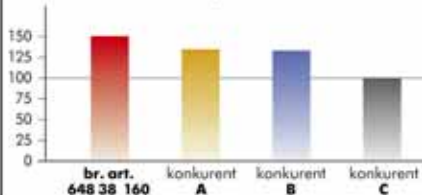
Primjer za SDS - plus borer 8 x 160

Tip borera	Broj provrta	Vrijeme (min.)
dosadašnji borer	500	116
Würth - ov udarni borer "novi"	500	22-27% brže 91

→ Efektivna ušteda u vremenu: 25 minuta

Usporedba radnog vijeka borera Ø 8 mm

Konkurent C = dosadašnji standardni boreri = 100 %



Uslovi ispitivanja: sirovi beton B 45 s el.-pneum. čekićem Würth H 24 - MLE, borer Ø 8,0 x 160 mm

Kutija s udarnim borerima

7 - dijelna

Art.-Nr. 0648 301

Sadržaj kutije

Ø mm	Ukup. dužina mm	Radna dužina mm	Art.-Nr.	Pak kom
5,0	110	50	0648 35 111	1
6,0	110	50	0648 36 110	
6,0	160	100	0648 36 160	
8,0	110	50	0648 38 110	
8,0	160	100	0648 38 160	
10,0	160	100	0648 310 160	
12,0	160	100	0648 312 160	

