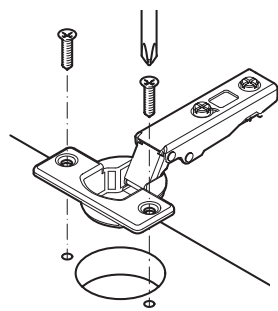


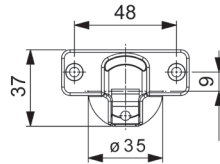
Način pričvršćenja NEXIS SLIDE-ON baglama i podložnih pločica

Pričvršćenje baglame na vrata

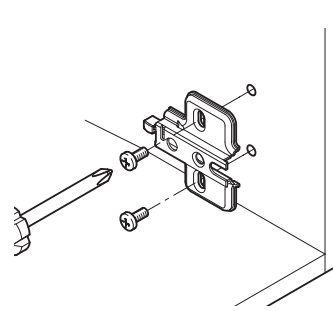


Kučišta za vijčani spoj

- Kučište baglame se postavlja u samo jednu izbušenu rupu na vratima. Baglama se pričvrsti vijcima za drvo sa upuštenom glavom.

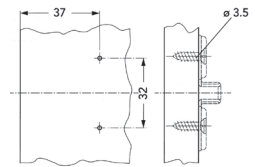


Pričvršćenje podložne pločice na stranicu korpusa



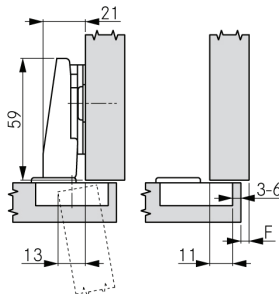
Podložna pločica za vijčani spoj

- Pločica se pričvrsti na stranicu vijcima za drvo upuštene glave
- Razmak odgovara sistemu 32 mm



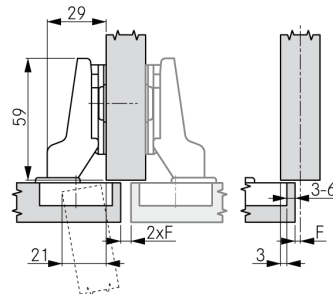
Fuga i minimalna fuga

Puno nalijeganje



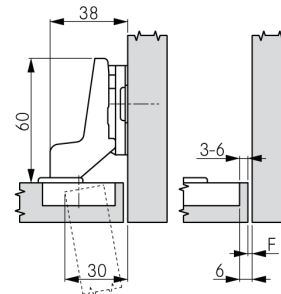
Vrata naliježu na bočnu stranicu korpusa. Fuga je optimalna za otvaranje vrata, bez prepreka. Npr. za debljinu ploče 18 mm, za k=5 mm min. F=0,9mm

Polunaličjanje



Vrata naliježu na srednju stranicu korpusa. Fuga je optimalna ako odgovara za dvojna vrata otvorena u isto vrijeme, bez prepreka.

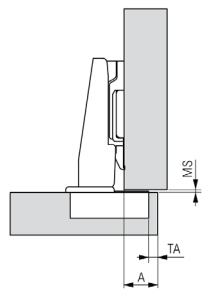
Upadajuća vrata



Vrata se postavljaju između stranica korpusa. Fuga zavisi od razmaka za kučište k i visine podl. pl. (H). Npr za k=5 i H=4 min fuga F=1 mm

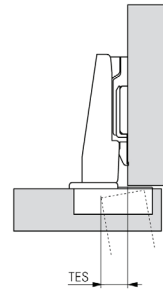
Fuga (F) je razmak između vrata i stranice korpusa ili između dvojna vrata kod polunaličjanju vrata. **Minimalna fuga je prostor potreban za otvaranje vrata.** Veličina zavisi od razmaka za kučište, debljine vrata i tipa baglame.

Minimalni zazor - Razmak kučišta - Naličjanje vrata



Minimalni zazor (MS) je prostor između zatvorenih vrata i prednjeg ruba korpusa, tako da se vrata mogu otvoriti bez prepreka – optimalno 0,5 mm. Razmak kučišta (TA) je razmak između ruba vrata i ruba rupe za kučište (3-6 mm). Naličjanje vrata (A) je dio na stranici koji prekrivaju vrata. Naličjanje vrata je zbir naličjanja kučišta i dimenzije razmaka kučišta (TA).

Isturenost vrata



Isturenost vrata (TES) je dimenzija od ruba vrata do ruba korpusa u otvorenom položaju vrata i varira ovisno o tipu baglame i metodi ugradnje. Promjenjivo zavisi od podložne pločice i promjene podešavanja

Potrebna broj NEXIS SLIDE ON baglama za namještaj prema dimenziji vrata

Zavisi od niza faktora, koji su u praksi promjenjivi:

1. Visina vrata
2. Širina vrata
3. Težina vrata
4. Kvalitet materijala vrata
5. Način pričvršćenja kučišta

Navedena nosivost i preporučeni broj baglama se odnosi na standardna vrata š=600 mm za kučište Ø35 mm

Šema na desnoj strani je samo prijedlog. Preporučujemo da napravite probu prije konačne ugradnje.

Standardne dimenzije vrata namještaja

